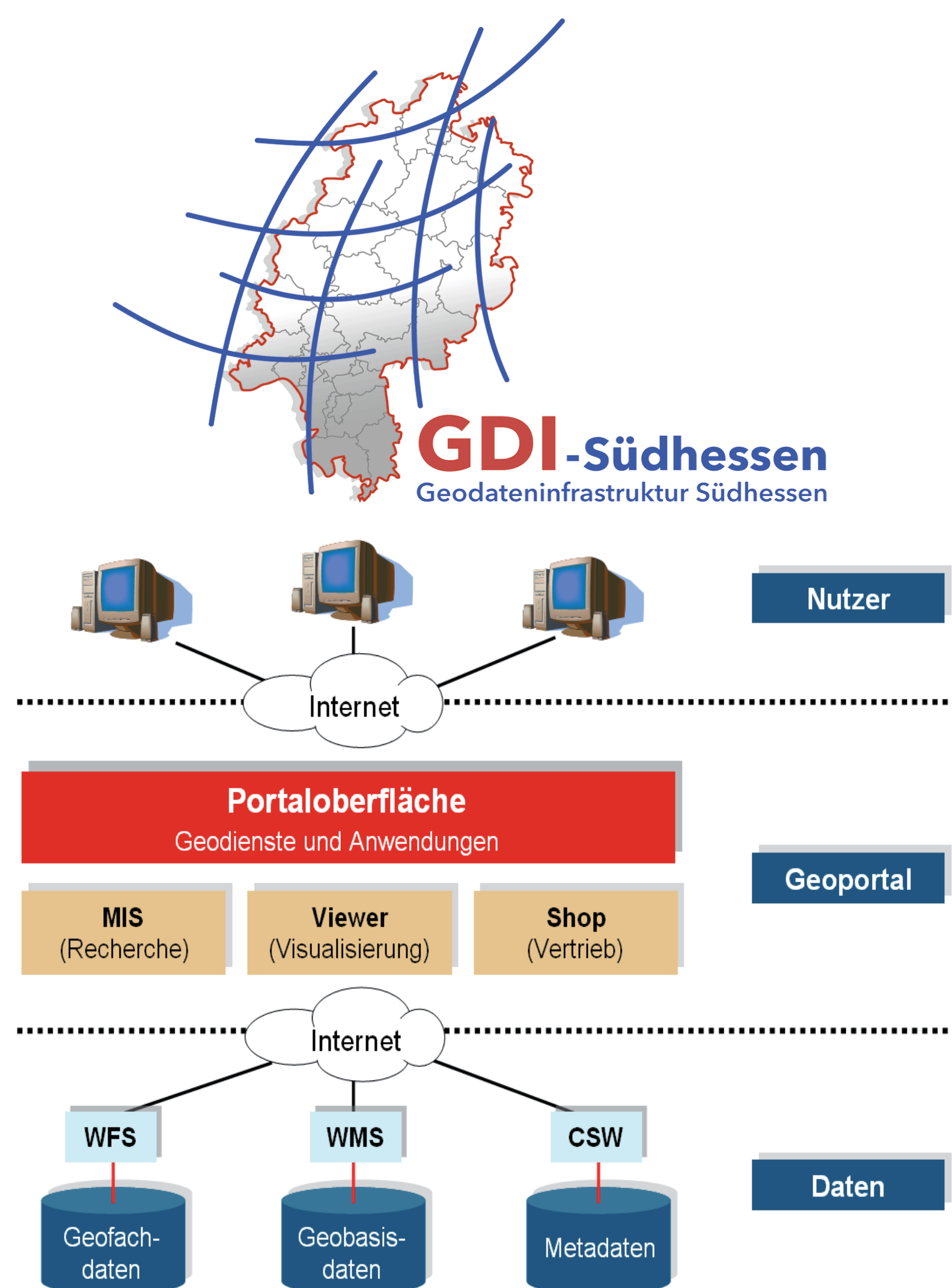




## Arbeitsgemeinschaft Geodateninfrastruktur Südhessen GDI Südhessen

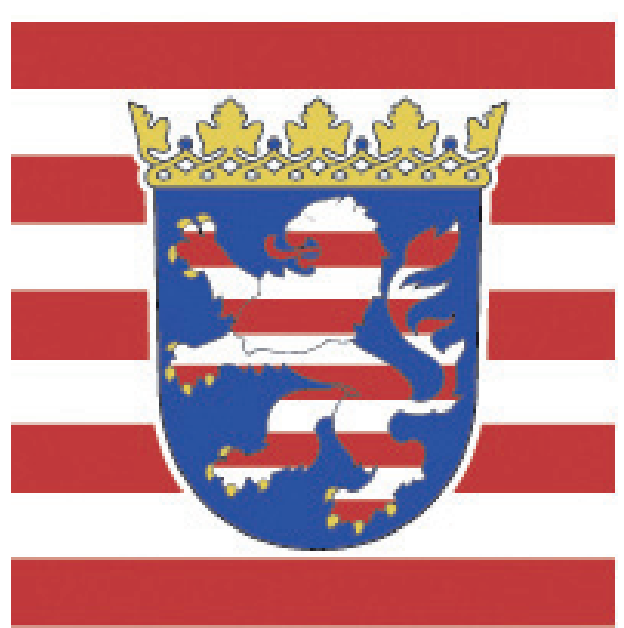


### Zielsetzungen

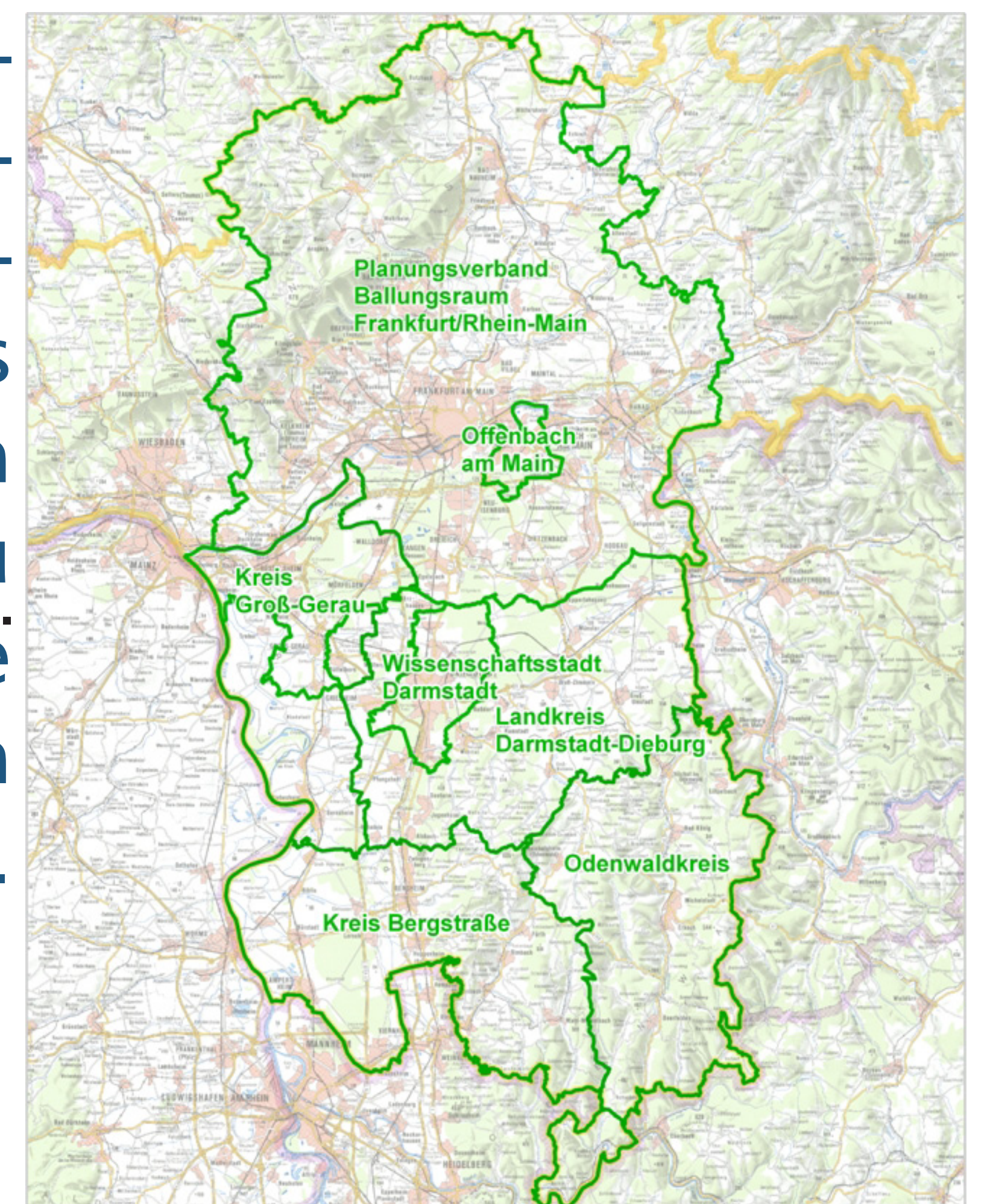
Die Initiativen zum Aufbau und Betrieb von Geodateninfrastrukturen (GDI) auf regionaler, nationaler und internationaler Ebene befinden sich auf dem Vormarsch. Das Ziel der Arbeitsgemeinschaft GDI Südhessen ist die Kommunikation der Thematik und die Sensibilisierung für deren Relevanz insbesondere im Bereich der südhessischen Kommunen und Landkreise, sowie die Begleitung des INSPIRE-Prozesses. Dies erfolgt in zahlreichen Workshops, Pilotprojekten sowie durch Erarbeitung von richtungsweisenden Rahmenpapieren und durch Erfassung von Metadaten als wichtigste Grundlage einer Geodateninfrastruktur. Die Geschäftsstelle der GDI Südhessen wurde zum 01.01.2009 beim Amt für Bodenmanagement Heppenheim eingerichtet und koordiniert die Arbeit der GDI Südhessen.

### Projektpartner

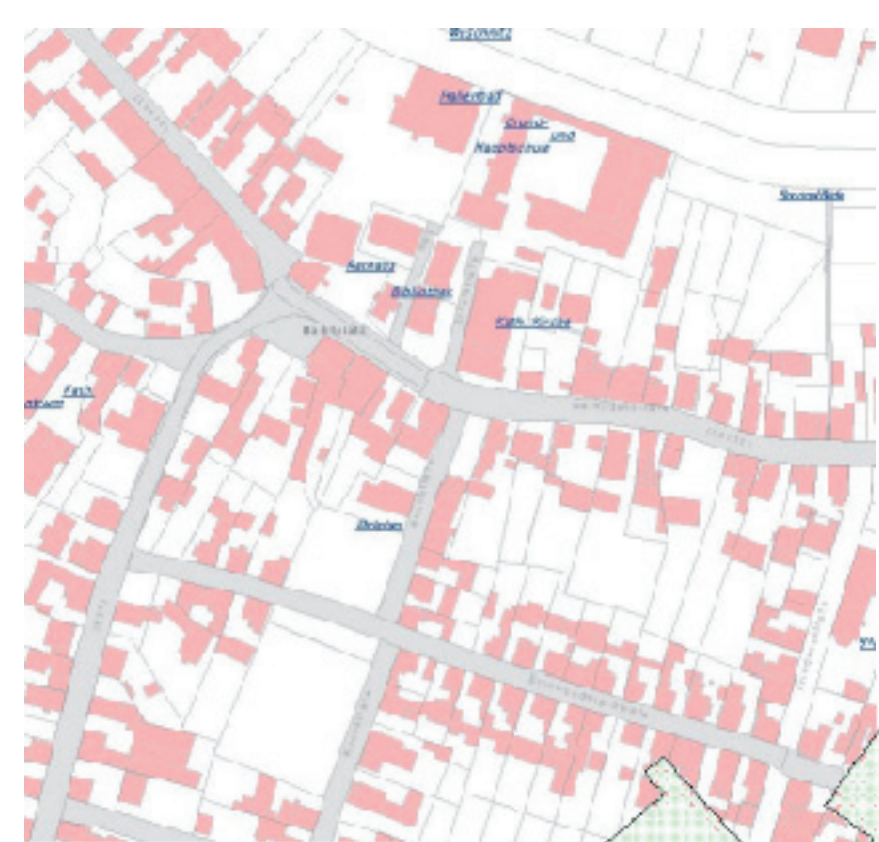
HESSEN



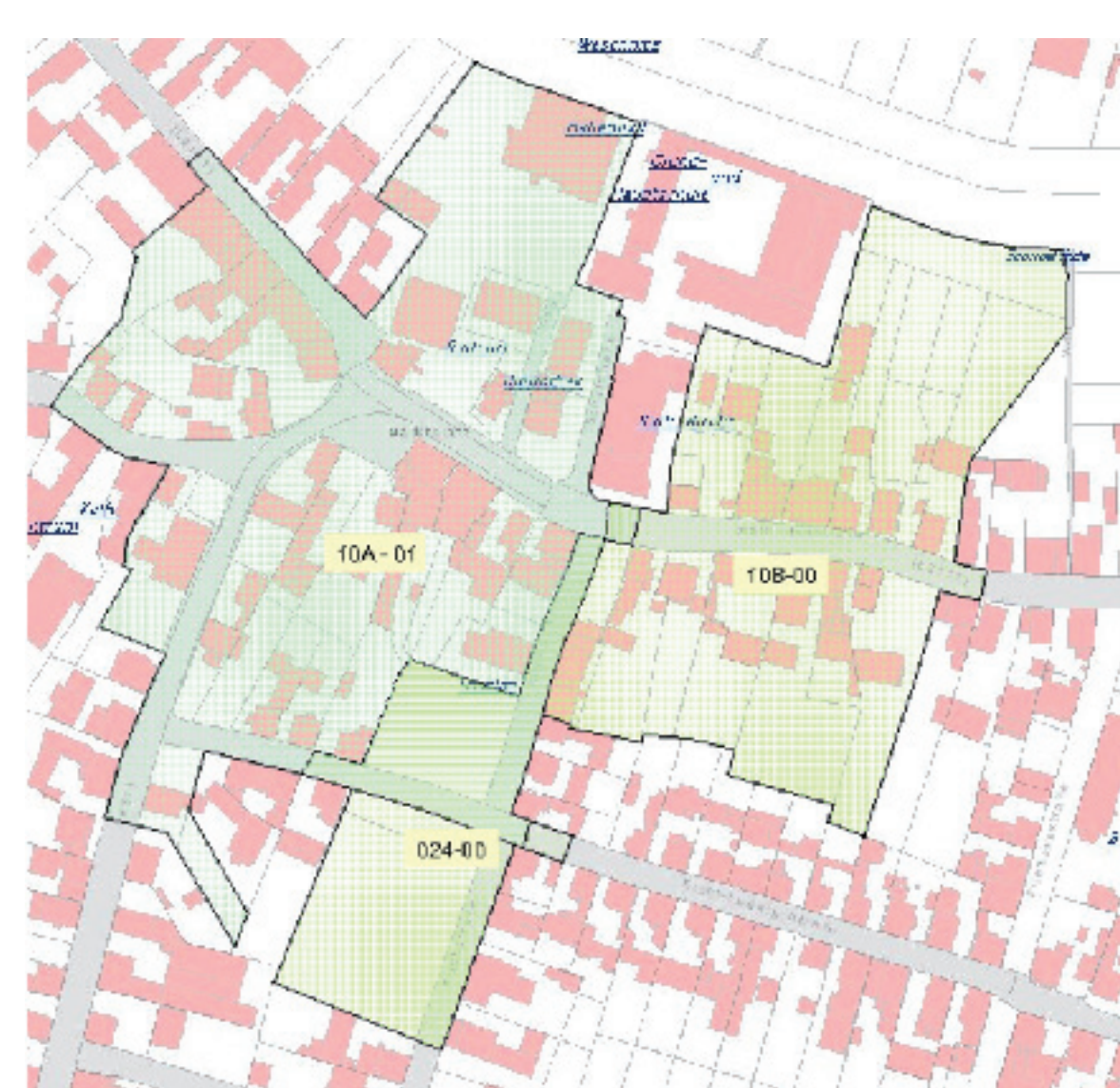
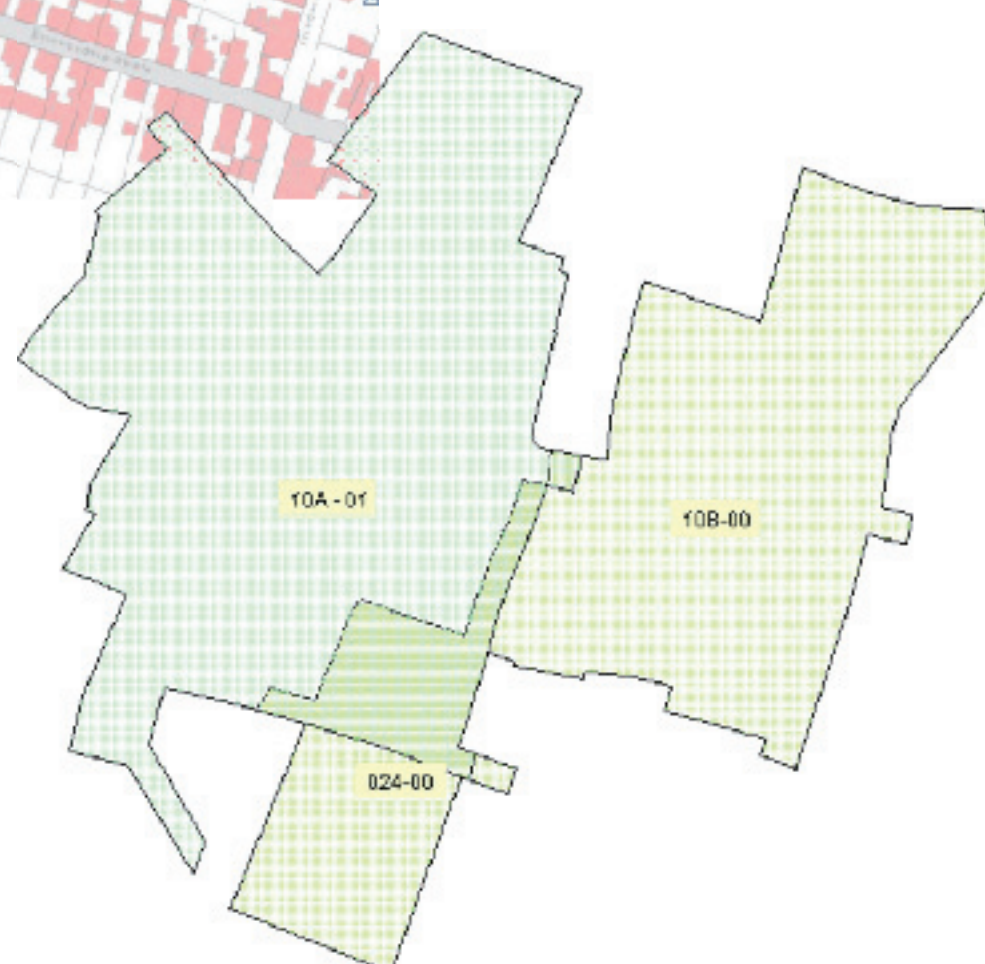
GDI Südhessen ist ein Projekt der Hessischen Verwaltung für Bodenmanagement und Geoinformation (HVBG) in Kooperation mit dem Institut für Kommunale Geoinformationssysteme e.V. (IKGIS). Es gliedert sich in die bereits bestehenden Strukturen der GDI Hessen ([www.geoportal.hessen.de](http://www.geoportal.hessen.de)) ein. Zu den Projektteilnehmern gehören zudem zahlreiche Kommunen und Landkreise aus dem südhessischen Raum sowie Vertreter höherer Verwaltungsebenen.



### Leitprojekte



Bebauungsplankataster für Landkreise



Tourismus in Südhessen